

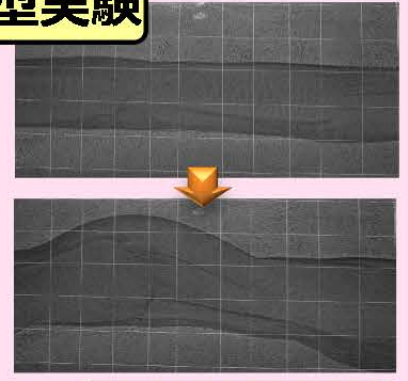
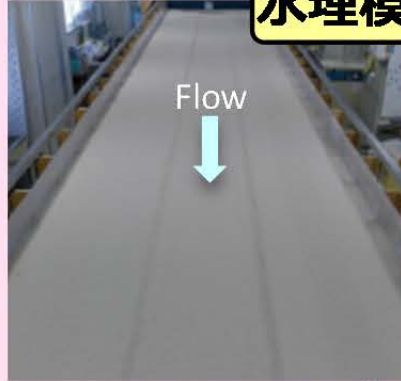
河川における自然環境の保全と 防災・減災の両立を目指して

出水時の破堤・河岸浸食現象の解明

河岸の浸食



水理模型実験



河川堤防の浸食



実物大模型の実験



室内水理実験



礫河原再生に向けた最適な人工放流の手法開発



人工放流時の調査



河道形状予測

魚類の生息密度予測

かつての流量

現在の流量

かつての流量

現在の流量

