

# 持続可能な社会インフラ(コンクリート構造物)の実現に向けて



ひび割れ制御設計

寒中施工の高度化

新しい給熱養生システム



コンクリート構造体

化学混和剤による強度促進



金属溶射

防錆補強材

予防

診断

強度推定

社会インフラ (コンクリート)



コンクリートテスター

再生

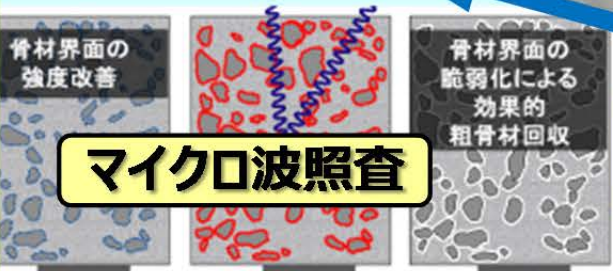
治療

欠陥探査



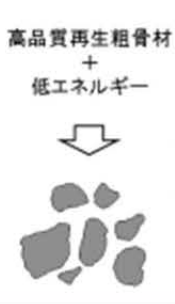
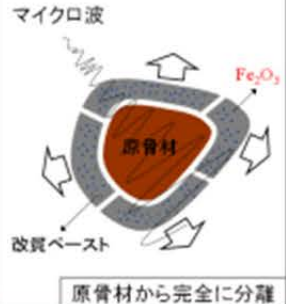
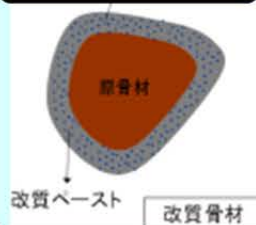
電磁波レーダー

骨材リサイクル



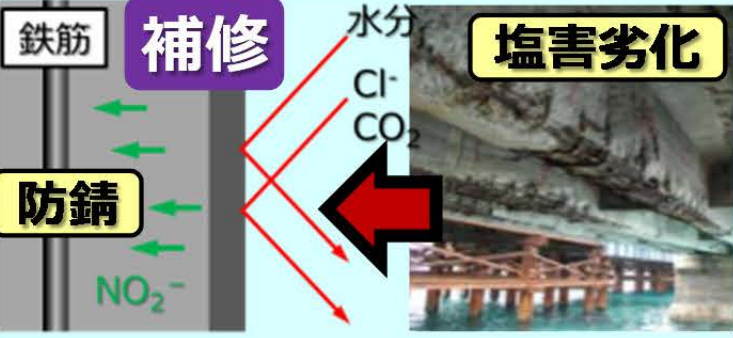
マイクロ波照査

誘電材料



鉄筋 補修

防錆



塩害劣化