

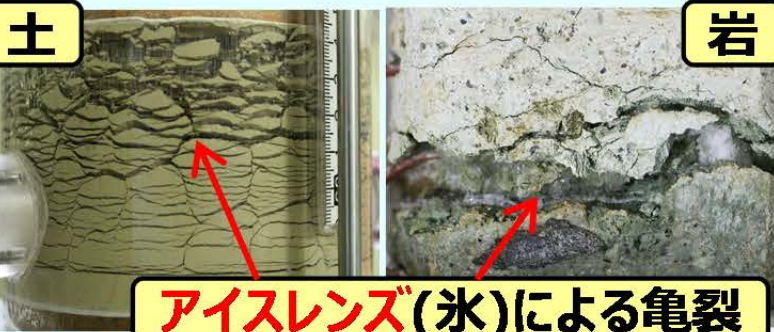
# 地盤災害のメカニズム解明と 診断・対策技術の開発

融雪水の浸透



崩壊した道路

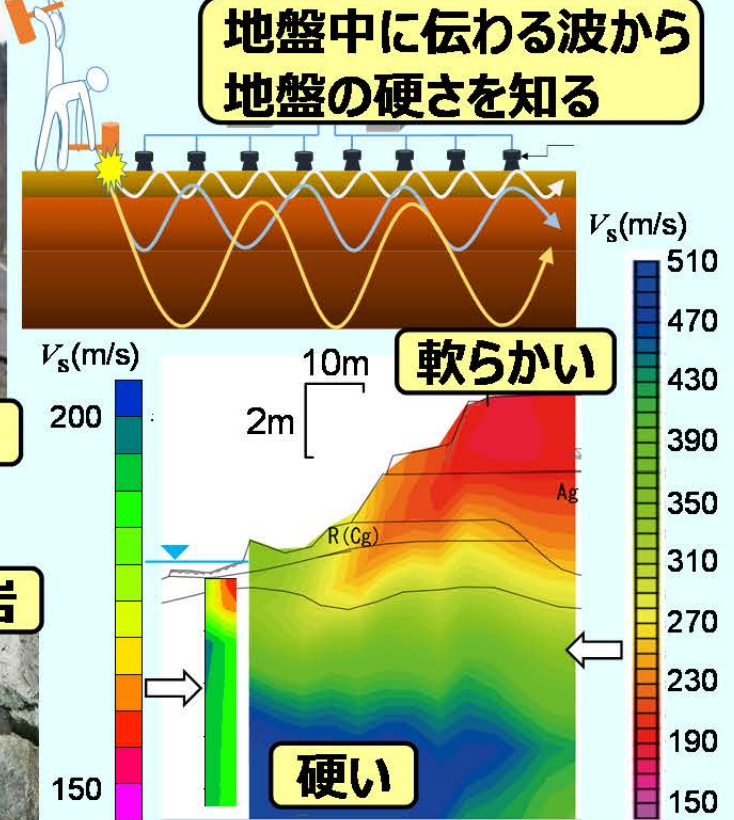
融雪期の地すべり



アイスレンズ(氷)による亀裂

土や岩の凍上現象

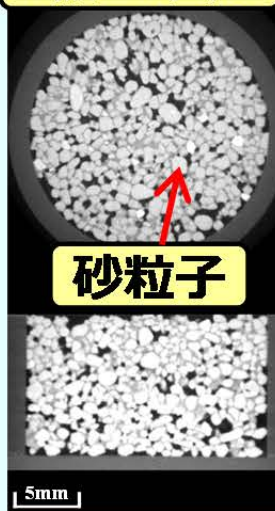
地盤中に伝わる波から  
地盤の硬さを知る



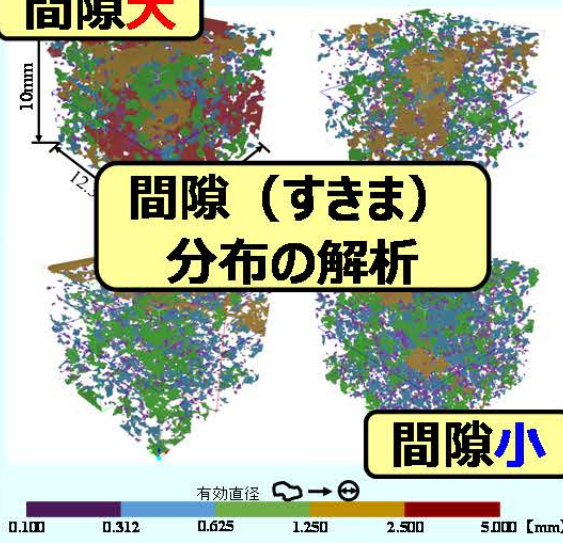
表面波探査による  
地盤の診断

X線CT画像

間隙大



砂粒子



間隙 (すきま)  
分布の解析

間隙小

X線CTによる土中の可視化

マンホールの浮上



地震による液状化