

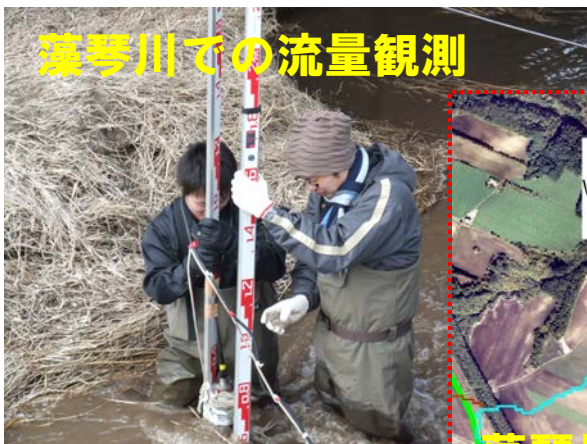
河川・水文学研究室

早川 博 准教授

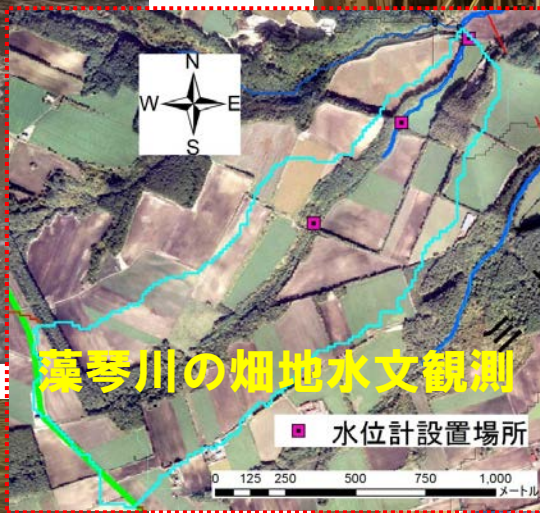
水文学(Hydrology)は地球上の水循環システム全般に関する学問で、工学分野以外にも理学・農学・林学の各分野で幅広く研究されています。当研究室は、河川流域において降雨・融雪水が地表面や土壌を経て河川へ流出する水や栄養塩類の挙動、河道内の流水・土砂動態、河床変動など河川流域全域を研究対象に取り組んでいます。

研究テーマ

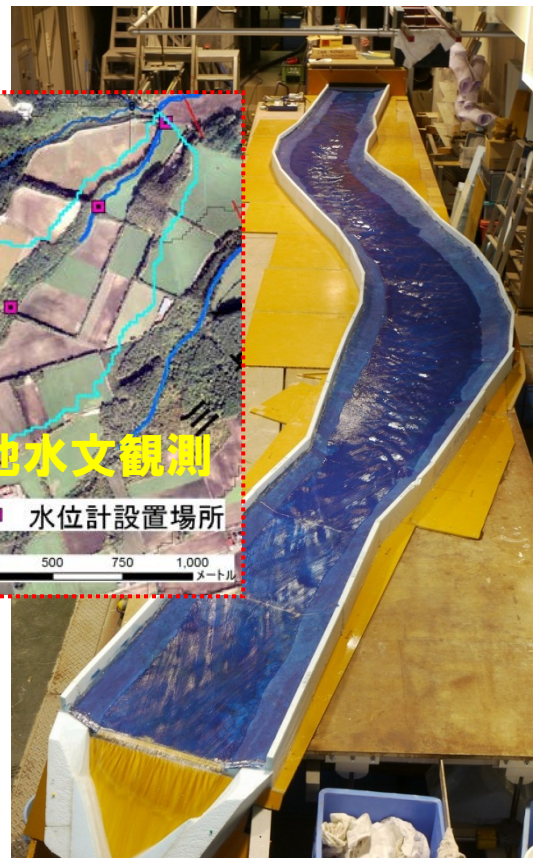
1. 畑地主体の河川流域における水・物質動態の解明
2. 岩床河道における河床変動の解明
3. 河川構造物まわりの流況解析
4. GIS を利用した流出解析



藻琴川での流量観測



藻琴川の畑地水文観測



岩床河川，網走川模型水路



小型 ADCP による流速観測